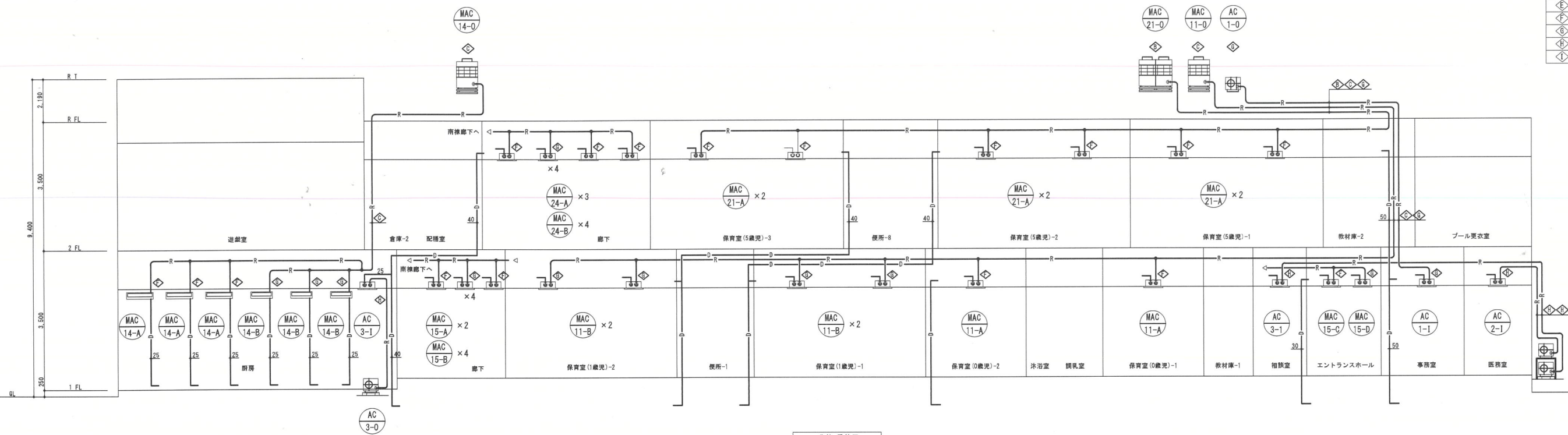
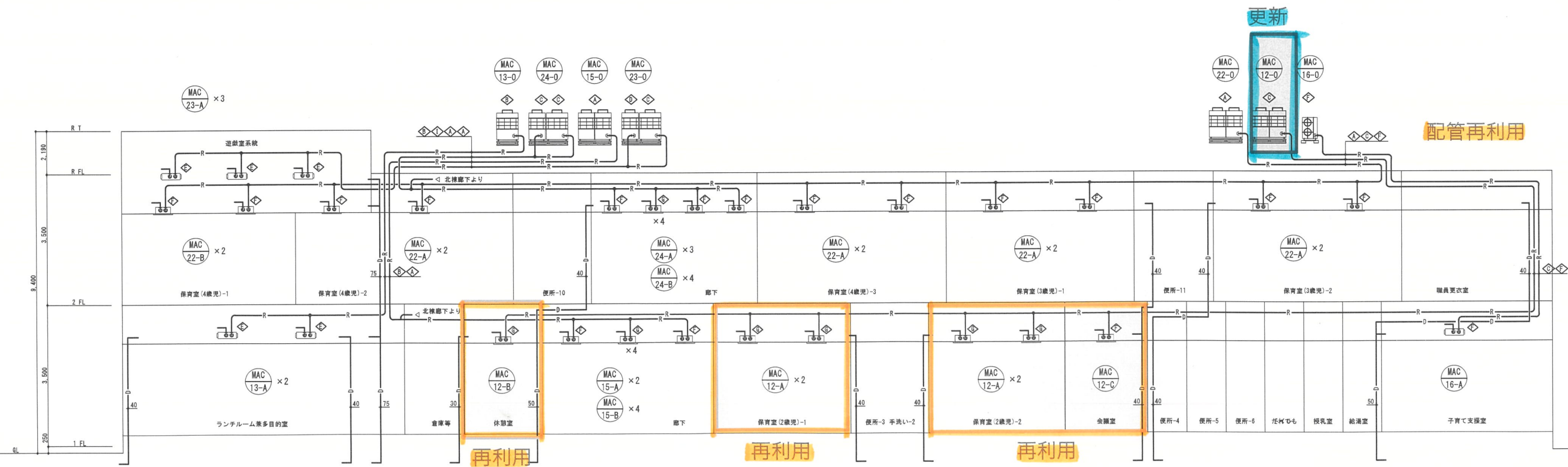


冷媒管サイズ	
△	28.6 + 15.9
▽	28.6 + 12.7
◇	25.4 + 12.7
○	22.2 + 9.5
×	19.1 + 9.5
+	15.9 + 9.5
●	12.7 + 6.4
■	9.5 + 6.4
□	31.8 + 15.9



北棟 系統図



南棟 系統図